



Ubuntu starten vanop een CD (liveCD)

Eerst moeten we een iso bestand downloaden van de ubuntu website.

De snelste manier is via deze link: <http://www.ubuntu.com/getubuntu/download>

Kies daar je locatie (in dit geval Belgium BELNET) en klik op Begin "Download".

Sla het bestand ergens op waar je het snel kan terug vinden.

Als de download is afgelopen (dit kan even duren) dubbel klik je erop.

Normaal gezien opent er dan een CD-brand programma als nero.

Als dit niet zo is open dan Nero SmartStart en kies "beeldbestand branden" of iets gelijkaardig.

Brand de ISO met een lage snelheid (te vinden onder de opties knop bij de meeste versies van Nero): 1X of 2X op een lege CD.

Na het branden van de CD herstarten we de computer met de Ubuntu CD in.

Als de CD niets lijkt te doen en windows gewoon start moeten we de BIOS aanpassen.

De BIOS aanpassen is verschillend bij iedere computer, men kan erin raken door op de "Del" "Delete" "F2" of een andere functie-toets te drukken voor windows opstart (meestal is dan het logo van de fabrikant te zien).

In sommige gevallen zal je nu een zwart scherm met witte letters zien, anderen krijgen een blauw scherm met gele letters, en als je computer heel modern zou het zelfs een cursor kunnen hebben.

In ieder geval moet je nu met de hulp van je muis en/of pijltjes toetsen opzoek naar de opties rond "Boot" of "Booting".

Ergens zal de volgorde van het "Booten" worden besproken, vaak zie je daar een lijst met oa. Een verwijzing naar een CD/DVD station en harde schijven.

Hier probeer je doormiddel van de F5 en F6 toetsen of de + en - (naar gelang wat voor BIOS je hebt), de CD/DVD bovenaan de lijst te krijgen.

We willen immers een CD starten.

Indien dit niet lukt, mail me dan op bert@bhack.net of bel me op 0496/232272

PhoenixBIOS Setup Utility							
Main	Advanced	Security	Boot	Exit			
+Removable Devices +Hard Drive CD-ROM Drive Network boot from AMD Am79C970A				Item Specific Help			
				Keys used to view or configure devices: <Enter> expands or collapses devices with a + or - <Ctrl+Enter> expands all <Shift + 1> enables or disables a device. <+> and <-> moves the device up or down. <n> May move removable device between Hard Disk or Removable Disk <d> Remove a device that is not installed.			
F1	Help	↑↓	Select Item	-/+	Change Values	F9	Setup Defaults
Esc	Exit	↔	Select Menu	Enter	Select ► Sub-Menu	F10	Save and Exit

Als we de CD gestart hebben gekregen zien we het volgende:



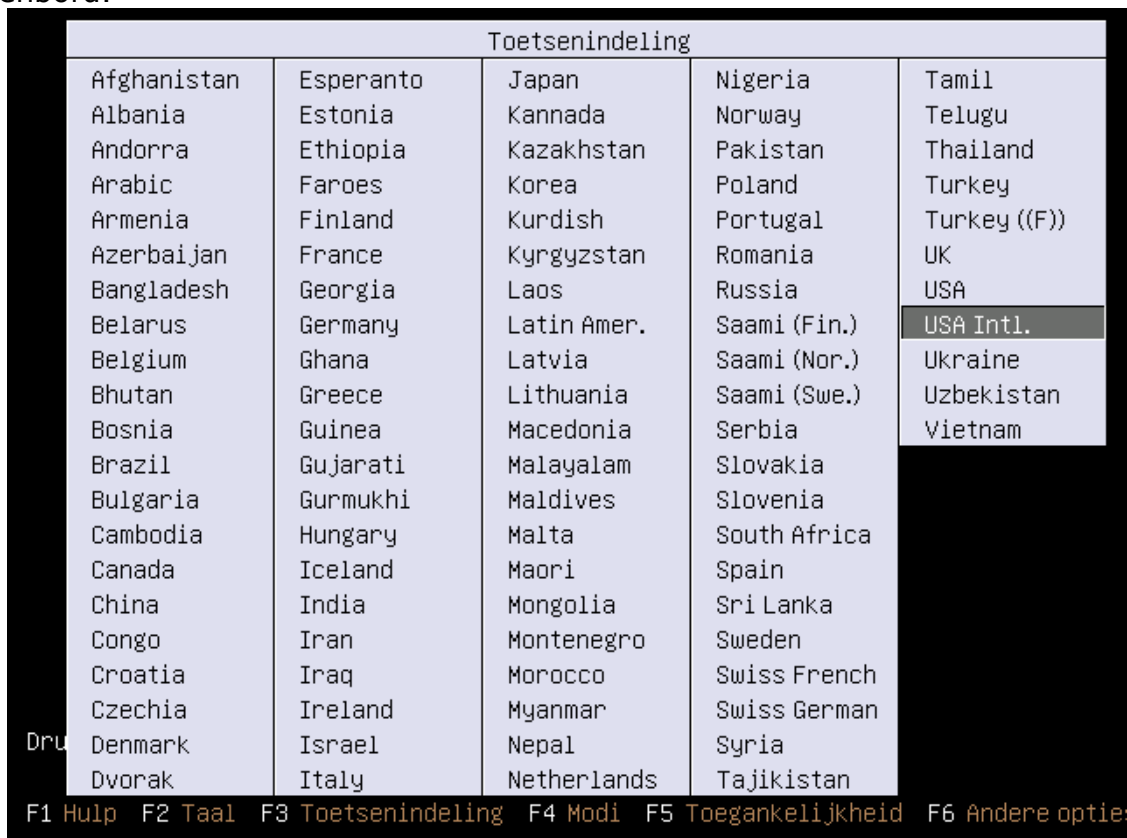
We kunnen best navigeren naar Nederlands met de pijltjestoetsen en selecteren met ENTER



Dan zien we het volgende scherm:



De volgende stap is de Toetsenindeling aanpassen, anders zal ubuntu immers denken dat we met een Nederlands QUERTY toetsenbord werken en dat is niet zo handig. Druk dus op F3 en navigeer net als bij de taal naar Belgium voor een AZERTY toetsenbord.



Als we deze CD voor de eerste keer gebruiken kunnen we hem best een keertje controleren. Kies dus nu uit de 5 opties de optie "CD-ROM op fouten controleren".



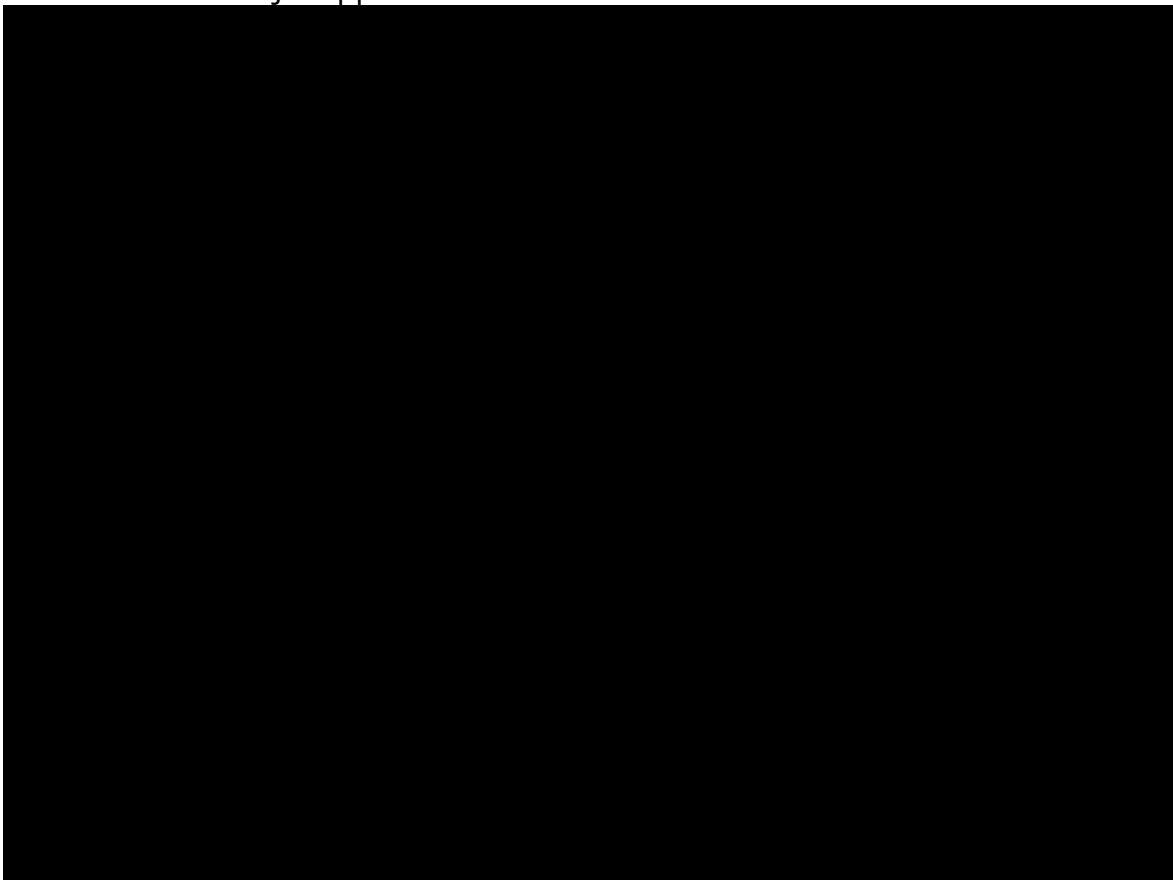
Als de CD foutloos blijkt kunnen we hem opnieuw starten en na de taal en de toetsenindeling te hebben aangepast ervoor kiezen Ubuntu uit te proberen zonder te installeren.



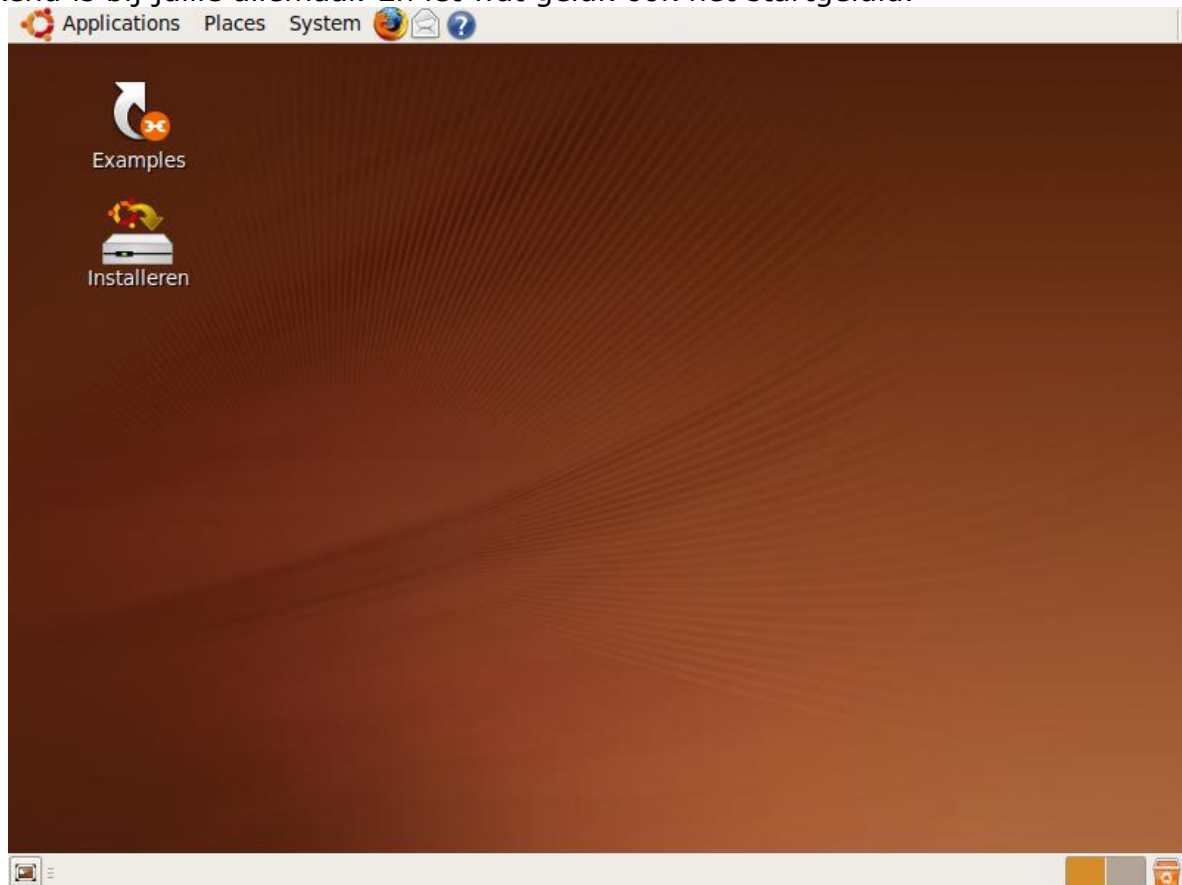
Ubuntu zal dan beginnen laden. (dit kan even duren)



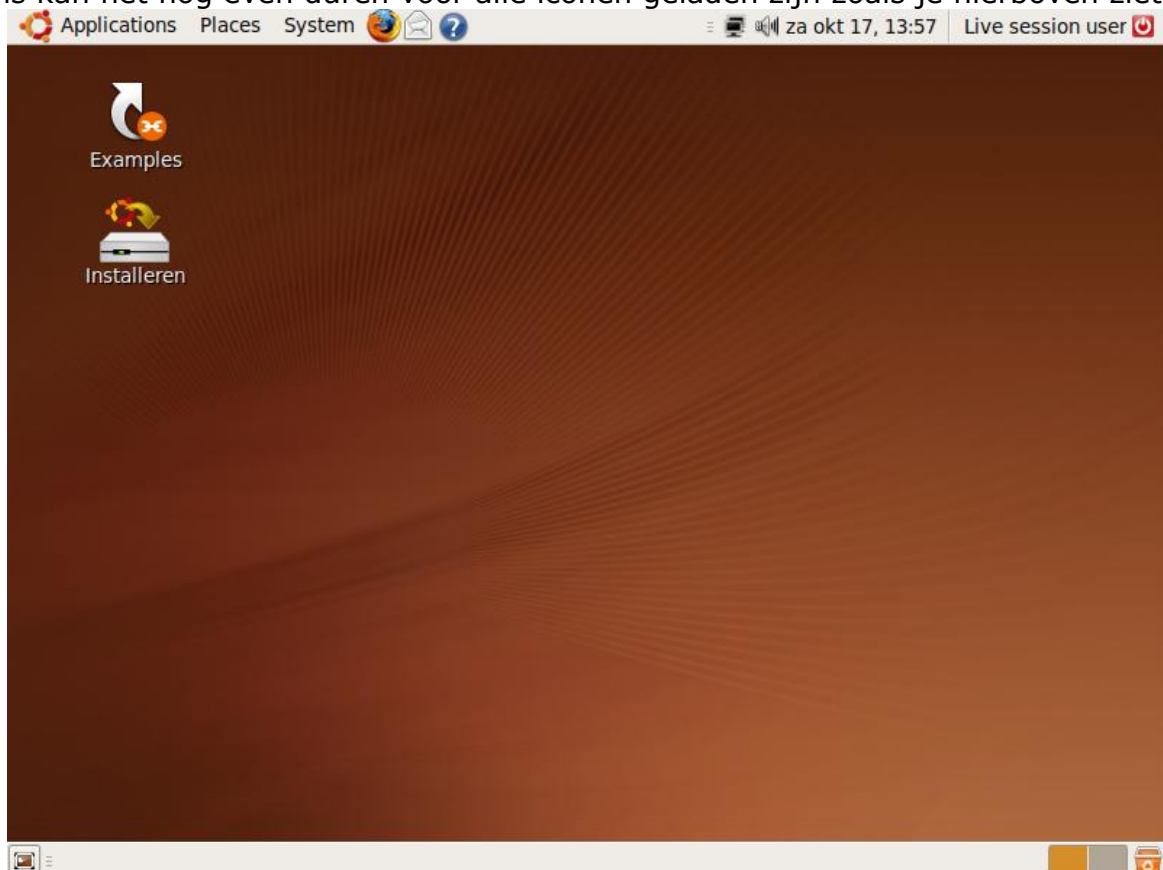
Het scherm kan hierbij knippen en kort zwart worden.



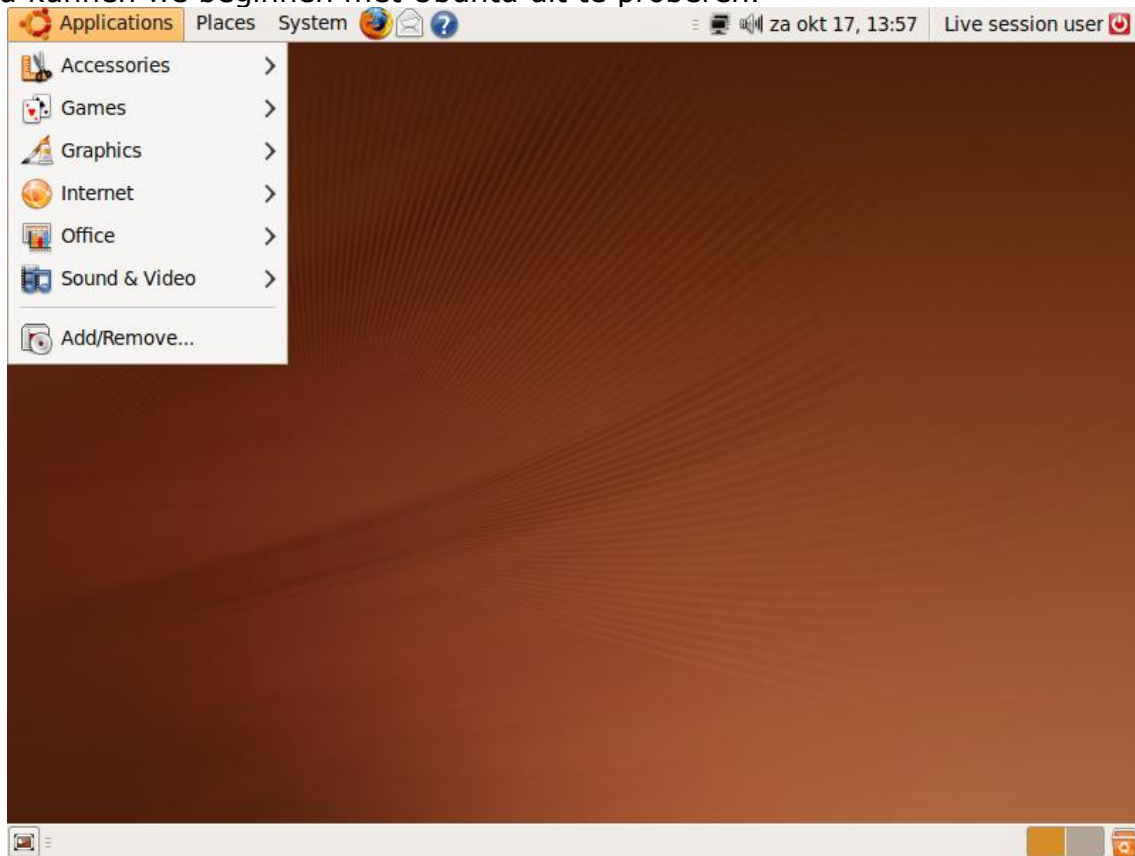
Normaal gezien verschijnt dan na een tijdje de ubuntu-interface zoals ze ondertussen bekend is bij jullie allemaal. En let wat geluk ook het startgeluid.



Soms kan het nog even duren voor alle iconen geladen zijn zoals je hierboven ziet.

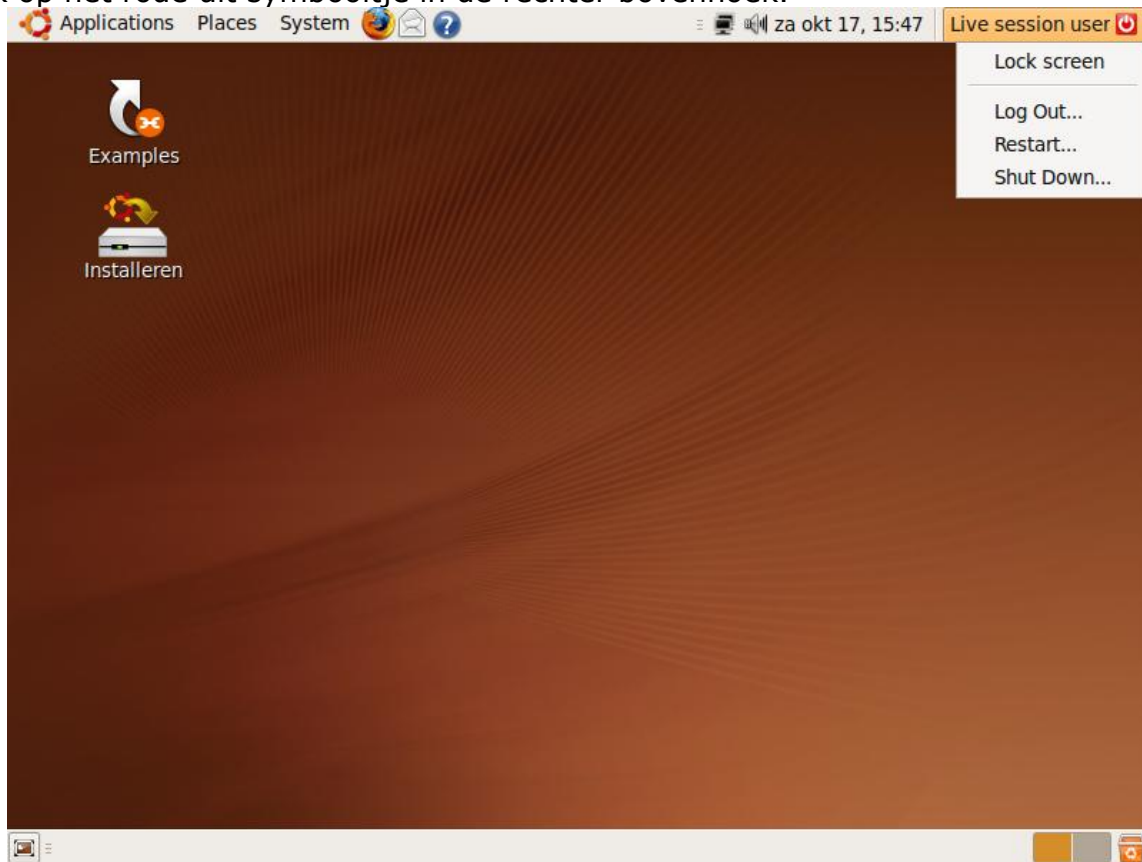


En nu kunnen we beginnen met Ubuntu uit te proberen.

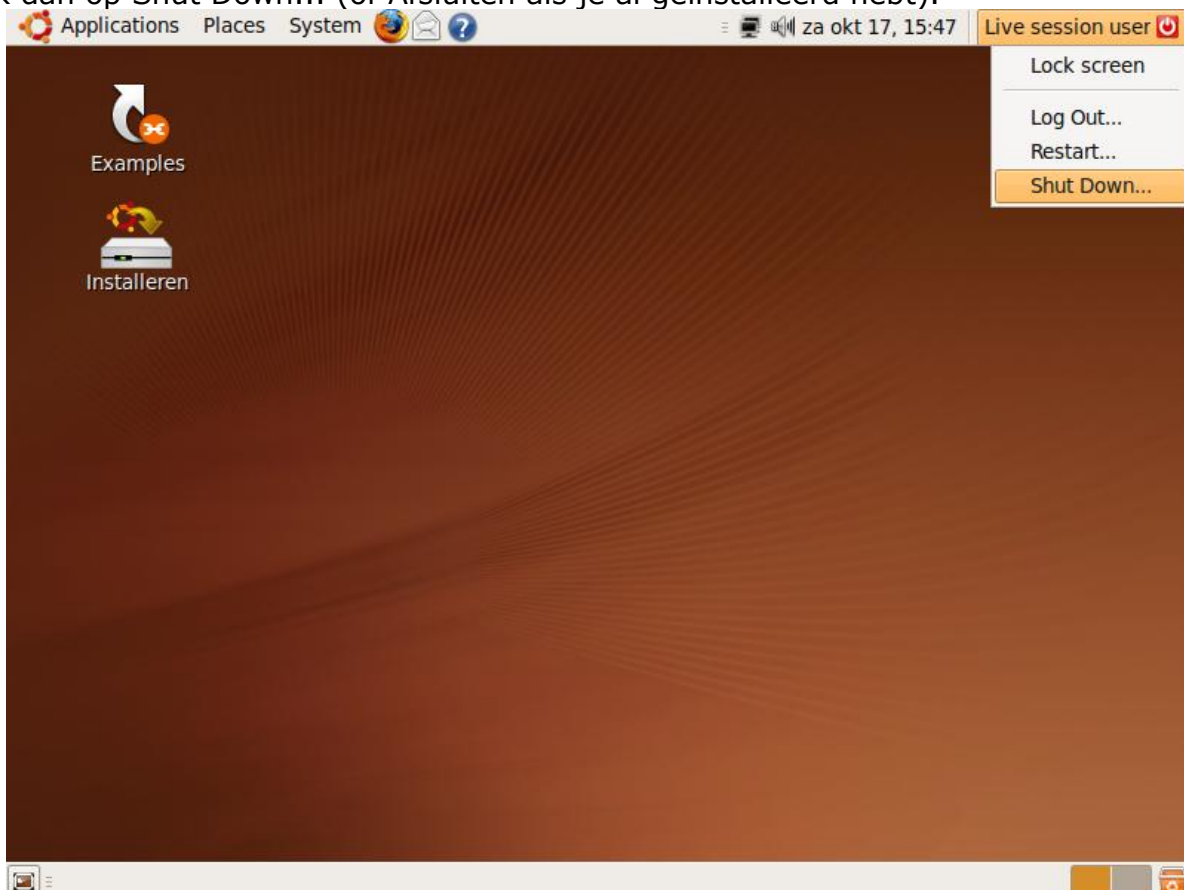


Als je klaar bent met de boel uit te proberen kan je normaal gezien de computer gewoon met de knop uitzetten. Maar als je het op de gewone manier wil doen doe dan het volgende.

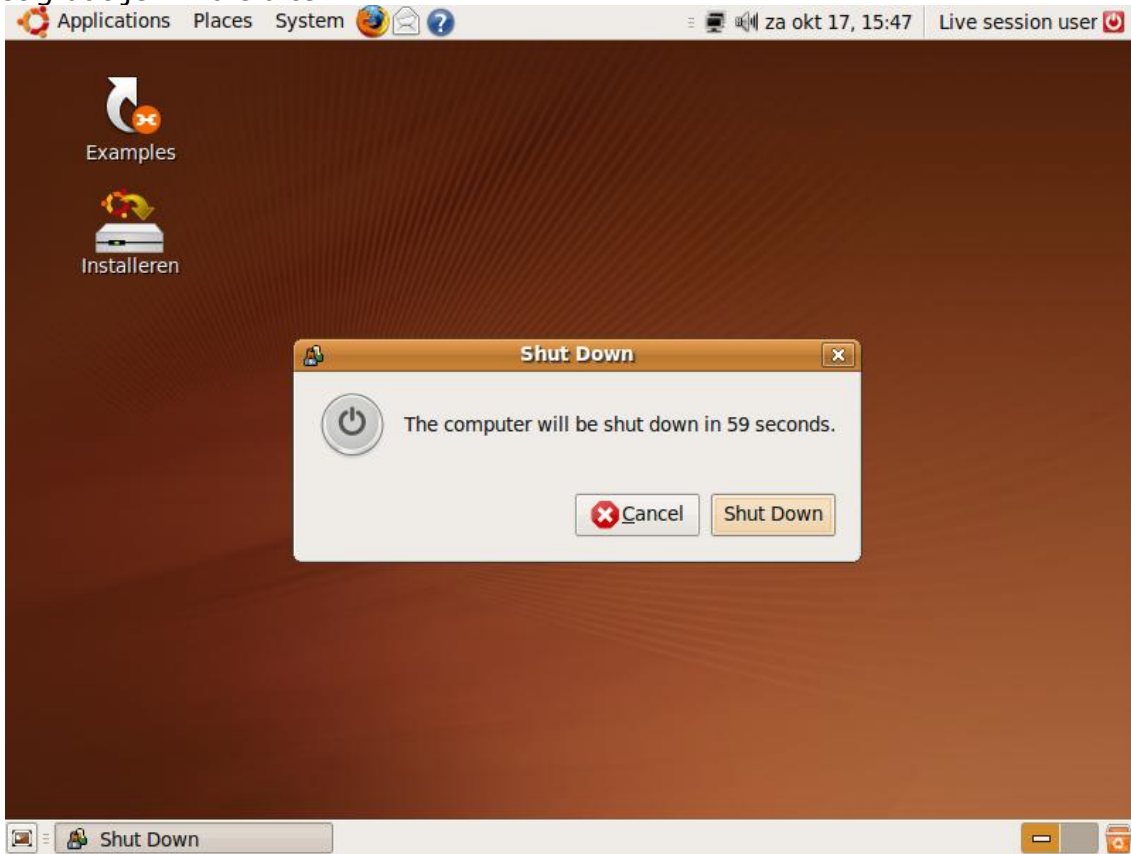
Druk op het rode uit symbooltje in de rechter bovenhoek.



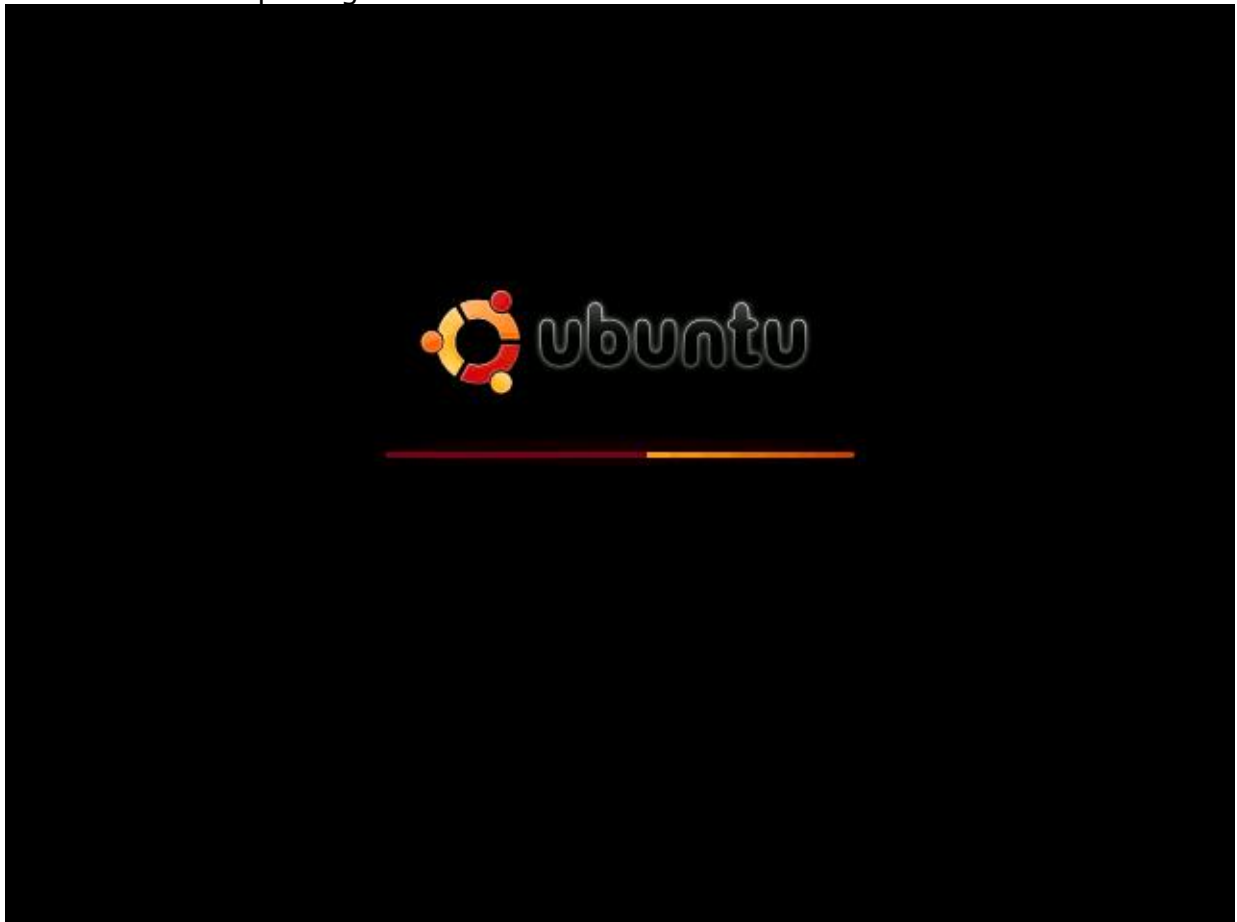
Klik dan op Shut Down... (of Afsluiten als je al geïnstalleerd hebt).



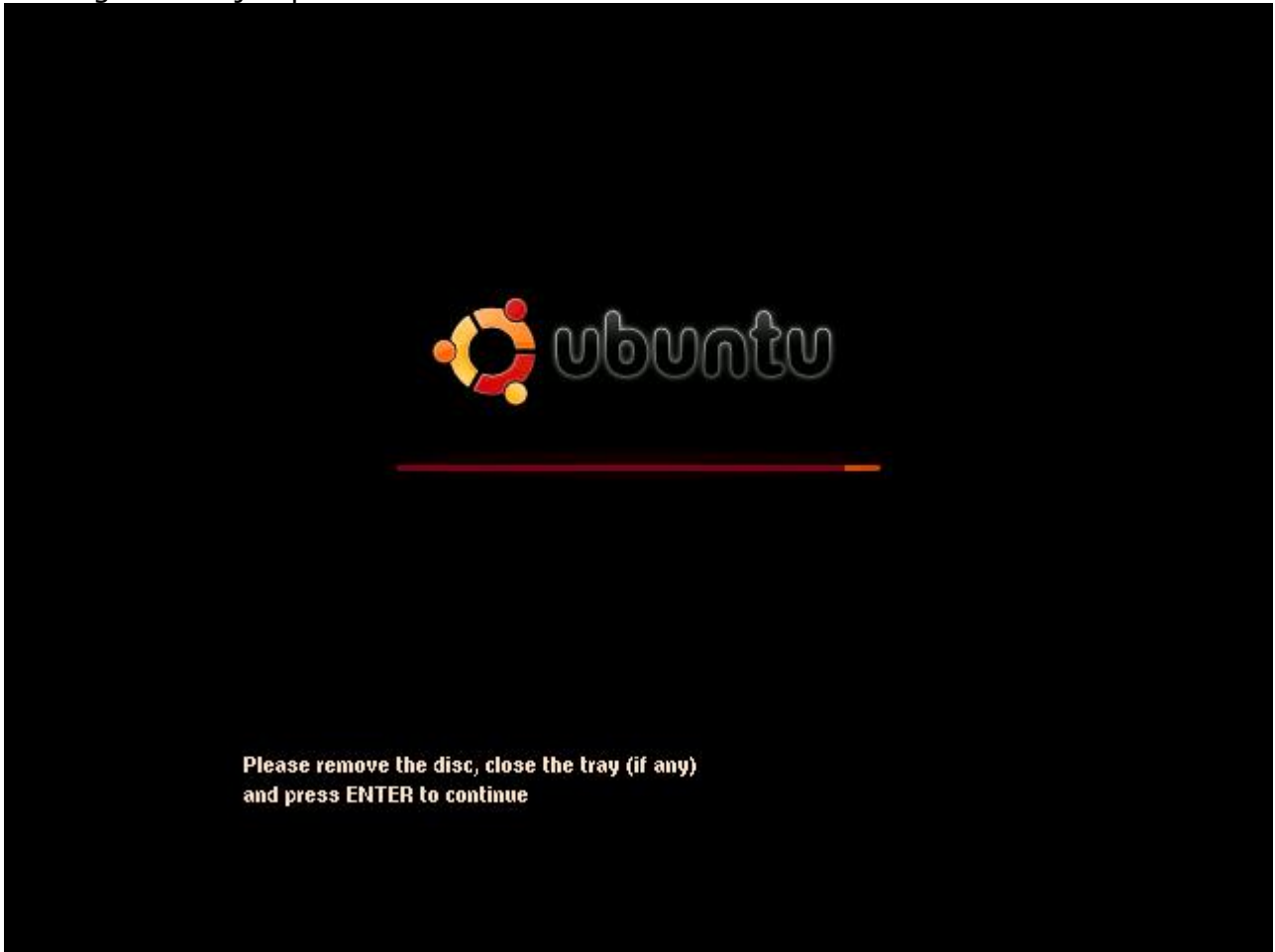
Bevestig dat je wil afsluiten.



De ubuntu balk loopt leeg



De CD drive wordt geopend en je kan de CD eruit verwijderen.
Vervolgens kan je op enter drukken om het afsluiten af te ronden.



Voor vragen: bert@bhack.net en 0496/232272